

OAG Rhein-Neckar - Feldvogelkartierung 2024 – April und Mai 2024



abgeschlossen



1474 Beobachtungen

67 Arten

14 Mitwirkende

Die Teilgebiete des Untersuchungsgebietes wurden an drei verschiedenen Tagen im April und Mai 2024 begangen und alle Beobachtungen notiert und punktgenau verortet.

Artenliste:

Amsel	Turdus merula	
Bachstelze	Motacilla alba	
Blaumeise	Cyanistes caeruleus	
Bluthänfling (Hänfling)	<i>Linaria cannabina</i>	OA (RL-BW 3)
Braunkehlchen	Saxicola rubetra	DZ (RL-BW 1, RL-D 2)
Buchfink	Fringilla coelebs	
Buntspecht	Dendrocopos major	
Dohle	Coloeus monedula	
Dorngrasmücke	Curruca communis	
Eichelhäher	Garrulus glandarius	
Elster	Pica pica	
Fasan (Jagdfasan)	Phasianus colchicus	OA
Feldlerche	Alauda arvensis	OA (RL-BW 3)
Feldsperling	Passer montanus	OA (RL-BW V)
Fitis	Phylloscopus trochilus	
Gartenbaumläufer	Certhia brachydactyla	

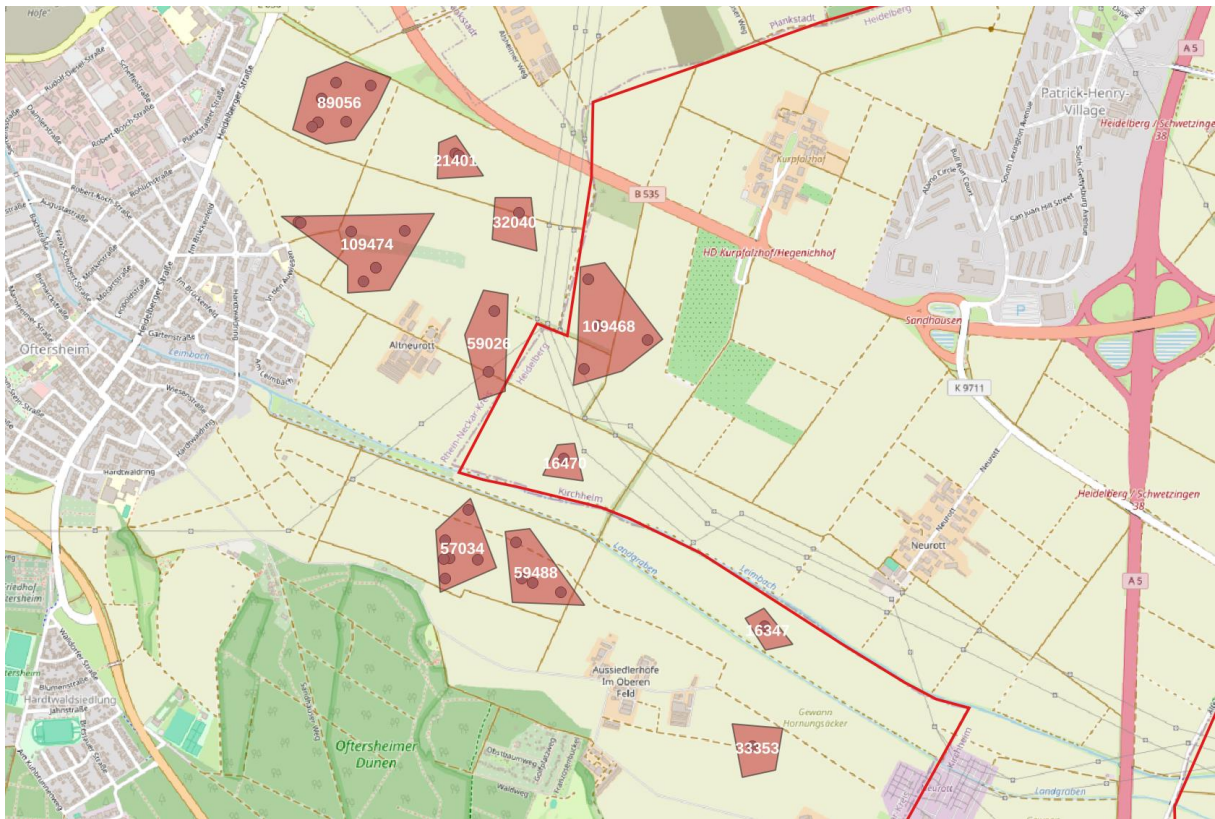
Gartengrasmücke	Sylvia borin	
Gartenrotschwanz	Phoenicurus phoenicurus	
Goldammer	Emberiza citrinella	OA
Grauammer	Emberiza calandra	OA (RL-BW 1)
Graureiher	Ardea cinerea	
Grünfink	Chloris chloris	
Grünspecht	Picus viridis	
Halsbandsittich	Psittacula krameri	
Hausrotschwanz	Phoenicurus ochruros	
Hausperling	Passer domesticus	(RL-BW V)
Heckenbraunelle	Prunella modularis	
Klappergrasmücke	Curruca curruca	
Kohlmeise	Parus major	
Kormoran	Phalacrocorax carbo	
Kuckuck	Cuculus canorus	(RL-BW 2)
Lachmöwe	Chroicocephalus ridibundus	
Mauersegler	Apus apus	
Mäusebussard	Buteo buteo	
Mehlschwalbe	Delichon urbicum	(RL-BW V)
Mönchsgrasmücke	Sylvia atricapilla	
Nachtigall	Luscinia megarhynchos	
Neuntöter	Lanius collurio	
Nilgans	Alopochen aegyptiaca	
Pirol	Oriolus oriolus	(RL-BW 3)
Rabenkrähe	Corvus corone	
Rauchschwalbe	Hirundo rustica	(RL-BW 3)
Ringeltaube	Columba palumbus	
Rohrweihe	Circus aeruginosus	(RL-BW 2)
Rotkehlchen	Erithacus rubecula	
Rotmilan	Milvus milvus	
Saatkrähe	Corvus frugilegus	
Schafstelze	Motacilla flava	OA (RL-BW V)
Schwarzkehlchen	Saxicola rubicola	OA (RL-BW V)
Schwarzmilan	Milvus migrans	
Singdrossel	Turdus philomelos	
Sommergoldhähnchen	Regulus ignicapilla	
Star	Sturnus vulgaris	
Steinschmätzer	Oenanthe oenanthe	DZ (RL-BW 1, RL-D 1)
Stieglitz (Distelfink)	Carduelis carduelis	
Stockente	Anas platyrhynchos	
Straßentaube (Haustaube)	Columba livia f. domestica	
Sumpfrohrsänger	Acrocephalus palustris	
Teichhuhn	Gallinula chloropus	(RL-BW 3)
Teichrohrsänger	Acrocephalus scirpaceus	
Türkentaube	Streptopelia decaocto	(RL-BW 3)
Turmfalke	Falco tinnunculus	(RL-BW V)
Wiedehopf	Upupa epops	(RL-BW V)
Wiesenpieper	Anthus pratensis	DZ (RL-BW 1, RL-D 2)
Zaunkönig	Troglodytes troglodytes	
Zilpzalp	Phylloscopus collybita	

(OA = Offenlandarten) Die Liste belegt, welche große Bedeutung das Offenland für gefährdete Vogelarten hat, sei es als Brutraum, als Gebiet zur Nahrungssuche oder als Rastplatz beim Durchzug (DZ, Braunkehlchen, Steinschmätzer, Wiesenpieper!).

Das Artenspektrum im Untersuchungsgebiet wird bereichert durch Siedlungsstrukturen (Altneurott), Bäche bzw. Gräben, Gebüsch und Waldrand. Es wird beeinträchtigt durch viele Hochspannungstrassen.

Nachfolgend wird auf einige Arten näher eingegangen.

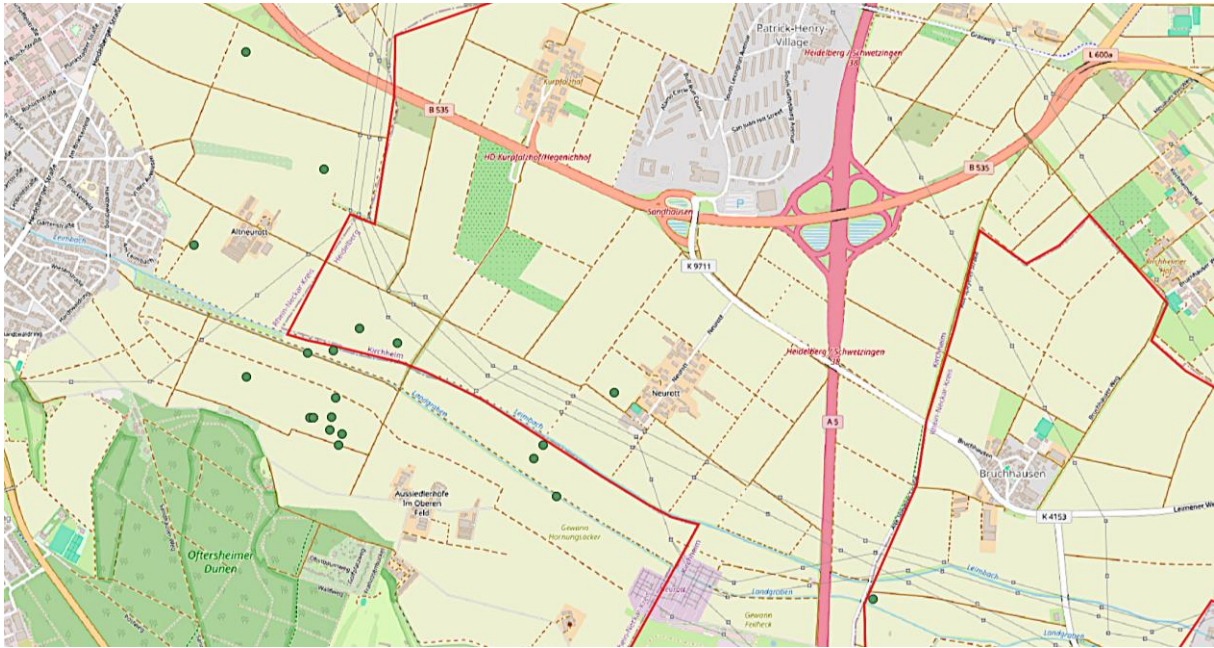
Die Feldlerche:



Bei der Kartierung wurden 36 Singflüge von Feldlerchen beobachtet. Das Brutrevier einer Feldlerche hat einen Durchmesser zwischen 20 und 200 m.

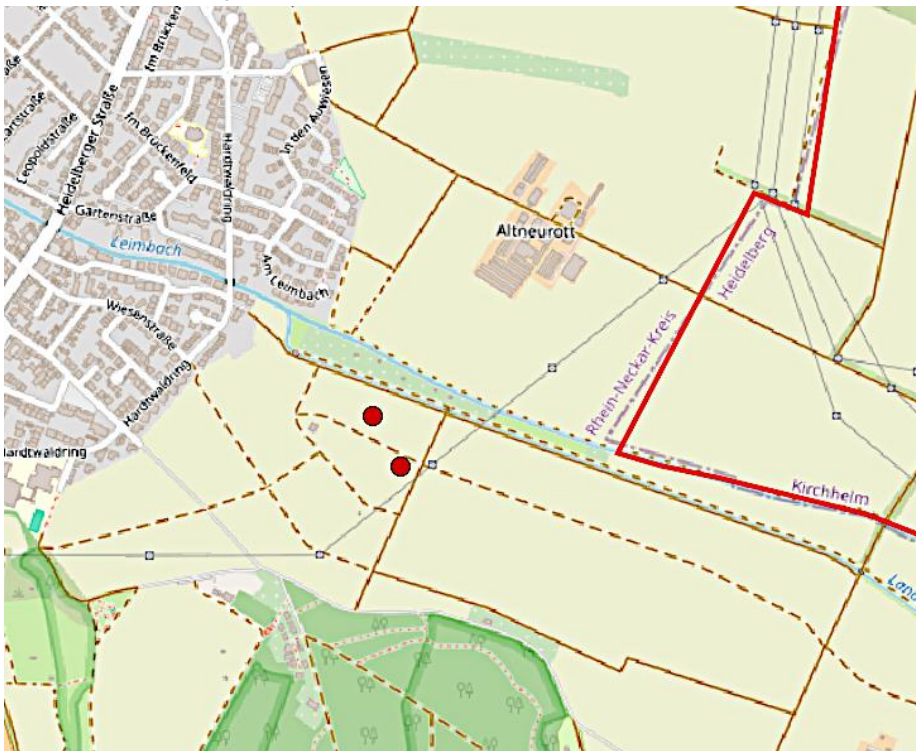
Die Beobachtungen wurden konservativ zu Brutrevieren zusammengefasst. Danach gibt es im Kartiergebiet mindestens 11 Brutreviere von Feldlerchen.

Die Schafstelze:



20 Beobachtungen mit einem Schwerpunkt im südwestlichen Teil des Kartiergebietes

Die Graummer (RL-BW 1 vom Aussterben bedroht):



Zwei Beobachtungen südlich des Landgrabens:

13. April 2024, Tobias Lepp
14. Mai 2024, Karl-Friedrich Raqué

=> Brutzeitcode B4:
Wahrscheinliches Brutrevier

Der Wiedehopf

Im Rahmen der Feldvogelkartierung hatten Karl-Friedrich Raqué und Frank von Appen etwa 100 m westlich der Aussiedlerhöfe Im Oberen Feld (Oftersheim, südwestlich von HD-Neurott) am 10. April 2024 einen Wiedehopf beobachtet.



Anfangs Mai wurden viele Wiedehopf-Beobachtungen aus Walldorf (innerorts) gemeldet.

*Wiedehopf im Garten,
im alten Zentrum von Walldorf
12.05.2024
© Cornelia Walter*

Vermutlich gibt es wieder, wie in zurückliegenden Jahren ein Wiedehopffrevier zwischen Wallorf, Oftersheim und Sandhausen.

Mitwirkende:

- Frank von Appen
- Jürgen Dreher
- Reiner Klemm
- Armin Konrad
- Harald Kranz
- Gisela Krewing-Rambauser
- Tobias Lepp
- Wolfgang Lieb
- Norbert Pfrang
- Karl-Friedrich Raqué
- Bernd Steiner
- Andreas Thiele
- Jens Weilacher
- Gerd Wettstein

Armin Konrad, Heidelberg, 03.06.2024